



پلی ران اتصال



مجموعه کامل لوله و اتصالات جوشی و فاضلابی
PE - HD, Soil and Waste System

(۰۲۱) ۶۶۱۹۳۸۶۳

WWW.HATAMLOO.COM



DIN 16963

DIN 19537

ISO 8283

ISO 8770

INSO 14427-2

INSO 14427-3



لوله و اتصالات

پلی ران اتصال عمده ترین تولیدکننده انواع لوله و اتصالات پلیمری در کشور است که تولیدات آن به پشتوانه سال ها تجربه، بهره گیری از مرغوبترین مواد اولیه، فن آوری های نو و همچنین همکاری کارشناسان مجرب از کیفیت بسیار بالایی منطبق با استانداردهای پذیرفته شده بین المللی برخوردار است. تولیدات پلی ران اتصال در یک نگاه اجمالی در دو بخش آب و فاضلاب به شرح زیر کاربرد دارند:

- بخش آب شامل انواع لوله های پلی اتیلن و اتصالات پیچی پلی پروپیلن (Compression) مورد استفاده در انتقال و توزیع آب و سبک های آبیاری تحت فشار (قطره ای و بارانی)
- بخش فاضلاب ساختمانی مشتمل بر لوله و اتصالات جوشی فاضلابی (پلی اتیلن)، لوله و اتصالات پوش فیت (پلی پروپیلن) و لوله و اتصالات سیستم پوش فیت بی صدا (True - Silent) ساخته شده از کامپاند اختصاصی پلی ران به منظور فراهم نمودن امکان اجرای دقیق و اصولی پروژه ها، پلی ران اتصال بسته به مورد تجهیزات، لوازم تکمیلی و جانبی لازم را طراحی و ارائه نموده است که همراه با خدمات و پشتیبانی فنی گسترده در اختیار مشتریان قرار دارد.

این کاتالوگ مشخصات مجموعه کامل لوله و اتصالات جوشی فاضلابی پلی ران را ارائه می نماید.

ضمانت دائم
صرفه جویی در هزینه
صرفه جویی در وقت...

اتصالات جوشی فاضلابی

دیروز و... امروز

زمانی در شبکه فاضلاب ساختمان ها از لوله و اتصالات سفالی و سیمانی استفاده می شد، اما به دلیل پدید آمدن مشکلات فراوان در کار و هم چنین پیدایش دگرگونی در اصول معماری و سبک های ساختمانی، رفته رفته آلیاژهای فلزی جای سفال و سیمان را گرفت. این نوع جدید از لوله و اتصالات فاضلابی گرچه نسبت به انواع قبلی از استحکام بیشتر و مزایای قابل توجهی هم برخوردار بود اما با استانداردهای معماری مدرن سازگاری نداشت و به دلیل سنگینی وزن، دشوار و پرهزینه بودن مراحل نصب و اجرا، نداشتن مقاومت در برابر مواد شیمیایی و رطوبت، زبر بودن سطوح داخلی و در نتیجه پیدایش انسداد و گرفتگی در مجاری فاضلاب، گرانی قیمت و بسیاری از محدودیت های دیگر پس از مدتی اعتبار اولیه خود را از دست داد.

پیشرفت های سریع در صنایع پلیمری در اوایل دهه ۱۹۵۰ و تولید ماده پلی اتیلن (PE) همچون سایر موارد تحول بسیار عمیقی را هم در صنعت آب و فاضلاب پدید آورد. این ماده که از ترموپلاستیک های بسیار شناخته شده می باشد، به لحاظ استحکام و دوام زیاد، سبکی وزن، قیمت ارزان، مقاومت بالا در برابر حلال های شیمیایی نظیر اسیدها، بازها، و هم چنین بسیاری از ویژگی های مطلوب دیگر، در زمان بسیار کوتاهی جایگزین آلیاژهای فلزی شده به طوری که امروزه سیستم فاضلاب بسیاری از ساختمان ها در اکثر ممالک جهان به لوله و اتصالات پلی اتیلن مجهز است.



نصب و اجرای سیستم فاضلاب ساختمان ها هرگز با چنین سرعت، سهولت، ارزانی و اطمینانی میسر نبوده است. لوله و اتصالات فاضلابی پلی ران اتصال مطمئن ترین انتخاب برای شبکه فاضلاب منازل مسکونی، برج ها، بیمارستان ها، کارخانجات و آزمایشگاه ها. با انتخاب اتصالات فاضلابی پلی ران اتصال و لوله های ذیربط از مزایای فن آوری های جدید بهره مند شوید.

- هزینه کمتر
- مقاومت در برابر حلال های شیمیایی نظیر اسیدها و بازها
- سهولت نصب و اجرا
- صیقلی بودن کامل جداره داخلی و به حداقل رسیدن رسوب مواد و گرفتگی مجاری
- سبکی وزن
- ضمانت دائمی در برابر فرسودگی



تعداد در کارتن	کد کالا	اندازه mm.	موفه کوتاه
۷۰	۱۱۲ - ۰۵۰ - ۰۱	۵۰	موفه کوتاه جنس بدنه: پلی اتیلن سنگین جنس آرینگ: لاستیک طبیعی توام با SBR فشار قابل تحمل: ۵ اتمسفر نوع: جوشی
۴۵	۱۱۲ - ۰۶۳ - ۰۱	۶۳	
۳۰	۱۱۲ - ۰۷۵ - ۰۱	۷۵	
۲۴	۱۱۲ - ۰۹۰ - ۰۱	۹۰	
۱۲	۱۱۲ - ۱۱۰ - ۰۱	۱۱۰	
۷	۱۱۲ - ۱۲۵ - ۰۱	۱۲۵	
۹	۱۱۲ - ۱۶۰ - ۰۱	۱۶۰	



تعداد در کارتن	کد کالا	اندازه mm.	موفه بلند
۳۰	۱۱۲ - ۰۶۳ - ۰۲	۶۳	موفه بلند جنس بدنه: پلی اتیلن سنگین جنس آرینگ: لاستیک طبیعی توام با SBR فشار قابل تحمل: ۵ اتمسفر نوع: جوشی
۲۰	۱۱۲ - ۰۷۵ - ۰۲	۷۵	
۱۲	۱۱۲ - ۰۹۰ - ۰۲	۹۰	
۷	۱۱۲ - ۱۱۰ - ۰۲	۱۱۰	
۶	۱۱۲ - ۱۲۵ - ۰۲	۱۲۵	
۶	۱۱۲ - ۱۶۰ - ۰۲	۱۶۰	
۴	۱۱۲ - ۲۰۰ - ۰۲	۲۰۰	
۲	۱۱۲ - ۲۵۰ - ۰۲	۲۵۰	



تعداد در کارتن	کد کالا	اندازه mm.	موفه رابط
۴۴	۱۱۸ - ۰۶۳ - ۰۰	۶۳	موفه رابط جنس: پلی اتیلن سنگین فشار قابل تحمل: ۵ اتمسفر نوع: جوشی
-	۱۱۸ - ۰۷۵ - ۰۰	۷۵	
-	۱۱۸ - ۰۹۰ - ۰۰	۹۰	
-	۱۱۸ - ۱۱۰ - ۰۰	۱۱۰	



تعداد در کارتن	کد کالا	اندازه mm.	تبدیل
۱۲۰	۱۱۳ - ۰۶۳ - ۵۰	۶۳ x ۵۰	تبدیل جنس: پلی اتیلن سنگین فشار قابل تحمل: ۵ اتمسفر نوع: جوشی
۱۴۰	۱۱۳ - ۰۷۵ - ۵۰	۷۵ x ۵۰	
۱۱۵	۱۱۳ - ۰۷۵ - ۶۳	۷۵ x ۶۳	
۸۴	۱۱۳ - ۰۹۰ - ۶۳	۹۰ x ۶۳	
۸۴	۱۱۳ - ۰۹۰ - ۷۵	۹۰ x ۷۵	
۶۰	۱۱۳ - ۱۱۰ - ۶۳	۱۱۰ x ۶۳	
۶۰	۱۱۳ - ۱۱۰ - ۷۵	۱۱۰ x ۷۵	
۴۸	۱۱۳ - ۱۱۰ - ۹۰	۱۱۰ x ۹۰	
۲۸	۱۱۳ - ۱۲۵ - ۱۱	۱۲۵ x ۱۱۰	
۲۲	۱۱۳ - ۱۶۰ - ۱۱	۱۶۰ x ۱۱۰	
۲۲	۱۱۳ - ۱۶۰ - ۱۲	۱۶۰ x ۱۲۵	





تعداد در کارتن	کد کالا	اندازه mm.	سه راه ۹۰°
۷۲	۱۱۴ - ۰۵۰ - ۹۰	۵۰ x ۵۰ x ۵۰	<p>سه راه ۹۰° جنس: پلی اتیلن سنگین فشار قابل تحمل: ۵ اتمسفر نوع: جوشی</p>
۳۵	۰۶۳ - ۰۵۰ - ۹۰	۶۳ x ۵۰ x ۶۳	
۳۵	۱۱۴ - ۰۶۳ - ۹۰	۶۳ x ۶۳ x ۶۳	
۱۸	۱۱۴ - ۰۷۵ - ۹۰	۷۵ x ۷۵ x ۷۵	
۱۵	۱۱۴ - ۰۹۰ - ۹۰	۹۰ x ۹۰ x ۹۰	
۱۰	۱۱۰ - ۰۶۳ - ۹۰	۱۱۰ x ۶۳ x ۱۱۰	
۸	۱۱۴ - ۱۱۰ - ۹۰	۱۱۰ x ۱۱۰ x ۱۱۰	
۶	۱۱۴ - ۱۲۵ - ۹۰	۱۲۵ x ۱۲۵ x ۱۲۵	
۶	۱۶۰ - ۱۱۰ - ۹۰	۱۶۰ x ۱۱۰ x ۱۶۰	
۶	۱۱۴ - ۱۶۰ - ۹۰	۱۶۰ x ۱۶۰ x ۱۶۰ (۴)	
۶	۲۱۴ - ۱۶۰ - ۹۰	۱۶۰ x ۱۶۰ x ۱۶۰ (۶)	



تعداد در کارتن	کد کالا	اندازه mm.	سه راه ۴۵°
۵۰	۱۱۴ - ۰۵۰ - ۴۵	۵۰ x ۵۰ x ۵۰	<p>سه راه ۴۵° جنس: پلی اتیلن سنگین فشار قابل تحمل: ۵ اتمسفر نوع: جوشی</p>
۲۸	۰۶۳ - ۰۵۰ - ۴۵	۶۳ x ۵۰ x ۶۳	
۲۵	۱۱۴ - ۰۶۳ - ۴۵	۶۳ x ۶۳ x ۶۳	
۱۵	۰۷۵ - ۰۶۳ - ۴۵	۷۵ x ۶۳ x ۷۵	
۱۵	۱۱۴ - ۰۷۵ - ۴۵	۷۵ x ۷۵ x ۷۵	
۱۲	۰۹۰ - ۰۶۳ - ۴۵	۹۰ x ۶۳ x ۹۰	
۱۰	۱۱۴ - ۰۹۰ - ۴۵	۹۰ x ۹۰ x ۹۰	
۸	۱۱۰ - ۰۶۳ - ۴۵	۱۱۰ x ۶۳ x ۱۱۰	
۸	۱۱۰ - ۰۷۵ - ۴۵	۱۱۰ x ۷۵ x ۱۱۰	
۶	۱۱۰ - ۰۹۰ - ۴۵	۱۱۰ x ۹۰ x ۱۱۰	
۶	۱۱۴ - ۱۱۰ - ۴۵	۱۱۰ x ۱۱۰ x ۱۱۰	
۴	۱۲۵ - ۱۱۰ - ۴۵	۱۲۵ x ۱۱۰ x ۱۲۵	
۴	۱۱۴ - ۱۲۵ - ۴۵	۱۲۵ x ۱۲۵ x ۱۲۵	
۵	۱۶۰ - ۱۱۰ - ۴۵	۱۶۰ x ۱۱۰ x ۱۶۰	
۵	۱۱۴ - ۱۶۰ - ۴۵	۱۶۰ x ۱۶۰ x ۱۶۰	



تعداد در کارتن	کد کالا	اندازه mm.	سه راه بازدید (۹۰° و ۴۵°)
۲۰	۱۱۵ - ۰۶۳ - ۴۵	۶۳ - ۴۵°	<p>سه راه بازدید (۹۰° و ۴۵°) جنس: پلی اتیلن سنگین فشار قابل تحمل: ۵ اتمسفر نوع: جوشی</p>
۲۶	۱۱۵ - ۰۶۳ - ۹۰	۶۳ - ۹۰°	
۸	۱۱۵ - ۱۱۰ - ۹۰	۱۱۰ - ۹۰°	





دریچه بازدید

تعداد در کارت	کد کالا	اندازه mm.	
۵۰	۱۱۶ - ۰۵۵ - ۰۰	۵۰	دریچه بازدید جنس: پلی اتیلن سنگین فشار قابل تحمل: ۵ اتمسفر نوع: جوشی
۷۵	۱۱۶ - ۰۶۳ - ۰۰	۶۳	
۳۴	۱۱۶ - ۰۷۵ - ۰۰	۷۵	
-	۱۱۶ - ۰۹۰ - ۰۰	۹۰	
۳۴	۱۱۶ - ۱۱۰ - ۰۰	۱۱۰	
۱۰	۱۱۶ - ۱۲۵ - ۰۰	۱۲۵	
۶	۱۱۶ - ۱۶۰ - ۰۰	۱۶۰	



زانو ۹۰°

تعداد در کارت	کد کالا	اندازه mm.	فشار اسمی atm.	
۱۰۰	۱۳۲-۰۵۵-۹۰	۵۰	۴	زانو ۹۰° جنس: پلی اتیلن سنگین فشار قابل تحمل: ۶.۵ و ۱۰ اتمسفر نوع: جوشی
۴۸	۱۳۲-۰۶۳-۹۰	۶۳	۴	
۴۰	۱۳۲-۰۷۵-۹۰	۷۵	۴	
۲۵	۱۳۲-۰۹۰-۹۰	۹۰	۴	
۱۶	۱۳۲-۱۱۰-۹۰	۱۱۰	۴	
۸	۱۳۲-۱۲۵-۹۰	۱۲۵	۴	
۶	۱۳۲-۱۶۰-۹۰	۱۶۰	۴	
۶	۲۳۲-۱۶۰-۹۰	۱۶۰	۶	
-	۳۳۲-۱۶۰-۹۰	۱۶۰	۱۰	



لوله و اتصالات

حاتملو

WWW.HATAMLOO.COM

زانو ۴۵°

تعداد در کارت	کد کالا	اندازه mm.	
۹۶	۱۳۲ - ۰۵۵ - ۴۵	۵۰	زانو ۴۵° جنس: پلی اتیلن سنگین فشار قابل تحمل: ۵ اتمسفر نوع: جوشی
۷۰	۱۳۲ - ۰۶۳ - ۴۵	۶۳	
۴۰	۱۳۲ - ۰۷۵ - ۴۵	۷۵	
۲۵	۱۳۲ - ۰۹۰ - ۴۵	۹۰	
۱۵	۱۳۲ - ۱۱۰ - ۴۵	۱۱۰	
۱۰	۱۳۲ - ۱۲۵ - ۴۵	۱۲۵	
۸	۱۳۲ - ۱۶۰ - ۴۵	۱۶۰	



درپوش موقت

تعداد در کارت	کد کالا	اندازه mm.	
-	۰۸۰ - ۰۵۵ - ۰۰	۵۰	درپوش موقت جنس: پلی اتیلن سنگین
۲۴۰	۰۸۰ - ۰۶۳ - ۰۰	۶۳	
۲۲۰	۰۸۰ - ۰۷۵ - ۰۰	۷۵	
۱۵۰	۰۸۰ - ۰۹۰ - ۰۰	۹۰	
۱۰۰	۰۸۰ - ۱۱۰ - ۰۰	۱۱۰	
-	۰۸۰ - ۱۲۵ - ۰۰	۱۲۵	
-	۰۸۰ - ۱۶۰ - ۰۰	۱۶۰	





تعداد در کارتن	کد کالا	اندازه mm.	درپوش تست
۵۰۰	۰۸۱ - ۰۵۰ - ۰۰	۵۰	درپوش تست جنس: پلی اتیلن سنگین فشار قابل تحمل: ۵ اتمسفر نوع: جوشی
۳۰۰	۰۸۱ - ۰۶۳ - ۰۰	۶۳	
۲۵۰	۰۸۱ - ۰۷۵ - ۰۰	۷۵	
۱۵۰	۰۸۱ - ۰۹۰ - ۰۰	۹۰	
۹۰	۰۸۱ - ۱۱۰ - ۰۰	۱۱۰	
۶۵	۰۸۱ - ۱۲۵ - ۰۰	۱۲۵	
۴۰	۰۸۱ - ۱۶۰ - ۰۰	۱۶۰	



تعداد در کارتن	کد کالا	اندازه mm.	چهارراه
۱۵	۱۱۷ - ۰۶۳ - ۰۰	۶۳ x ۶۳ x ۶۳ x ۶۳	چهارراه جنس: پلی اتیلن سنگین فشار قابل تحمل: ۵ اتمسفر نوع: جوشی
۴	۱۱۷ - ۱۱۰ - ۰۰	۱۱۰ x ۱۱۰ x ۱۱۰ x ۱۱۰	



لوله و اتصالات

جاتملو

تعداد در کارتن	کد کالا	اندازه mm.	سیفون
۴۰	۱۵۰ - ۰۵۰ - ۰۰	۵۰	سیفون جنس: پلی اتیلن سنگین فشار قابل تحمل: ۵ اتمسفر نوع: جوشی
۲۴	۱۵۰ - ۰۶۳ - ۰۰	۶۳	
۱۲	۱۵۰ - ۰۷۵ - ۰۰	۷۵	
۷	۱۵۰ - ۰۹۰ - ۰۰	۹۰	
۶	۱۵۰ - ۱۱۰ - ۰۰	۱۱۰	



تعداد در کارتن	کد کالا	اندازه mm.	سه راه دوطرفه
۱۸	۱۱۹ - ۰۶۳ - ۰۰	۶۳ x ۶۳ x ۶۳	سه راه دوطرفه جنس: پلی اتیلن سنگین فشار قابل تحمل: ۵ اتمسفر نوع: جوشی
-	۱۱۹ - ۱۱۰ - ۰۰	۱۱۰ x ۱۱۰ x ۱۱۰	





پلی ران اتصال پس از مدت ها تحقیق و بررسی بر روی بست های مورد استفاده در سیستم های فاضلاب ساختمانی و آگاهی از اشکالات و کاستی های آن ها، اینک در ادامه نوآوری ها و خدمات خود، مجموعه بست های جدید "پلی ران" را با ویژگی ها و برتری های زیر عرضه می نماید:

- ساخته شده از ورق گالوانیزه مقاوم به خوردگی و زنگ زدگی

- دارای پوشش ویژه با امکانات زیر:
 - گیرش بسیار قوی و استوار نگهداشتن اجزاء سیستم
 - کاستن از ارتعاشات
 - افزایش پایداری سیستم
- طراحی در انواع سقفی و دیواری و تسهیل در امر اجرا
- سهولت در عملیات جوشکاری در انواع سقفی به دلیل وجود پایه های جوش
- سرعت و سهولت در کار بستن پیچ هابه دلیل ثابت بودن مهره ها بر روی بدنه بست
- تطابق پذیری با انواع لوله و اتصالات فاضلابی استاندارد

کد کالا	سایز - میلی متر
۰۸۶-۰۵۰-۰۰	۵۰
۰۸۶-۰۶۳-۰۰	۶۳
۰۸۶-۰۷۵-۰۰	۷۵
۰۸۶-۰۹۰-۰۰	۹۰
۰۸۶-۱۱۰-۰۰	۱۱۰
۰۸۶-۱۲۵-۰۰	۱۲۵
۰۸۶-۱۶۰-۰۰	۱۶۰



کد کالا	سایز - میلی متر
۰۸۶-۰۴۰-۰۱	۴۰
۰۸۶-۰۵۰-۰۱	۵۰
۰۸۶-۰۶۳-۰۱	۶۳
۰۸۶-۰۷۵-۰۱	۷۵
۰۸۶-۰۹۰-۰۱	۹۰
۰۸۶-۱۱۰-۰۱	۱۱۰
۰۸۶-۱۲۵-۰۱	۱۲۵
۰۸۶-۱۶۰-۰۱	۱۶۰



کد کالا	سایز - میلی متر
۰۸۶-۰۵۰-۰۲	۵۰
۰۸۶-۰۶۳-۰۲	۶۳
۰۸۶-۰۷۵-۰۲	۷۵
۰۸۶-۰۹۰-۰۲	۹۰
۰۸۶-۱۱۰-۰۲	۱۱۰
۰۸۶-۱۲۵-۰۲	۱۲۵
۰۸۶-۱۶۰-۰۲	۱۶۰



کد کالا	سایز - میلی متر
۰۸۶-۰۵۰-۰۵	۵۰
۰۸۶-۰۶۳-۰۵	۶۳
۰۸۶-۰۷۵-۰۵	۷۵
۰۸۶-۰۹۰-۰۵	۹۰
۰۸۶-۱۱۰-۰۵	۱۱۰
۰۸۶-۱۲۵-۰۵	۱۲۵
۰۸۶-۱۶۰-۰۵	۱۶۰



کد کالا	سایز - میلی متر
۰۸۶-۰۵۰-۰۳	۵۰
۰۸۶-۰۶۳-۰۳	۶۳
۰۸۶-۰۷۵-۰۳	۷۵
۰۸۶-۰۹۰-۰۳	۹۰
۰۸۶-۱۱۰-۰۳	۱۱۰
۰۸۶-۱۲۵-۰۳	۱۲۵
۰۸۶-۱۶۰-۰۳	۱۶۰



کد کالا	سایز - میلی متر
۰۸۶-۰۵۰-۰۶	۵۰
۰۸۶-۰۶۳-۰۶	۶۳
۰۸۶-۰۷۵-۰۶	۷۵
۰۸۶-۰۹۰-۰۶	۹۰
۰۸۶-۱۱۰-۰۶	۱۱۰
۰۸۶-۱۲۵-۰۶	۱۲۵
۰۸۶-۱۶۰-۰۶	۱۶۰



کد کالا	سایز - میلی متر
۰۸۶-۰۵۰-۰۴	۵۰
۰۸۶-۰۶۳-۰۴	۶۳
۰۸۶-۰۷۵-۰۴	۷۵
۰۸۶-۰۹۰-۰۴	۹۰
۰۸۶-۱۱۰-۰۴	۱۱۰
۰۸۶-۱۲۵-۰۴	۱۲۵
۰۸۶-۱۶۰-۰۴	۱۶۰





قطر اسمی mm.	ضخامت mm.	نشاراسی PN (atm)	طول (m)	وزن یک متر kg.
۵۰	۲/۰ + ۰/۳	۵	شاخه ۶ متری	۰/۳۱۴
۶۳	۲/۵ + ۰/۴	۵	شاخه ۶ متری	۰/۴۹۴
۷۵	۲/۹ + ۰/۴	۵	شاخه ۶ متری	۰/۶۷۵
۹۰	۳/۵ + ۰/۵	۵	شاخه ۶ متری	۰/۹۸۰
۱۱۰	۴/۲ + ۰/۶	۵	شاخه ۶ متری	۱/۴۳۰
۱۲۵	۴/۸ + ۰/۶	۵	شاخه ۶ متری	۱/۸۴۰
۱۶۰	۶/۲ + ۰/۸	۵	شاخه ۶ متری	۳/۰۴۰
۲۰۰	۷/۷ + ۰/۹	۵	شاخه ۶ متری	۴/۶۹۰
۲۵۰	۹/۶ + ۱/۱	۵	شاخه ۶ متری	۷/۳۰۰

لوله های پلی اتیلن PE 100 در صورت سفارش تولید و ارائه می گردد

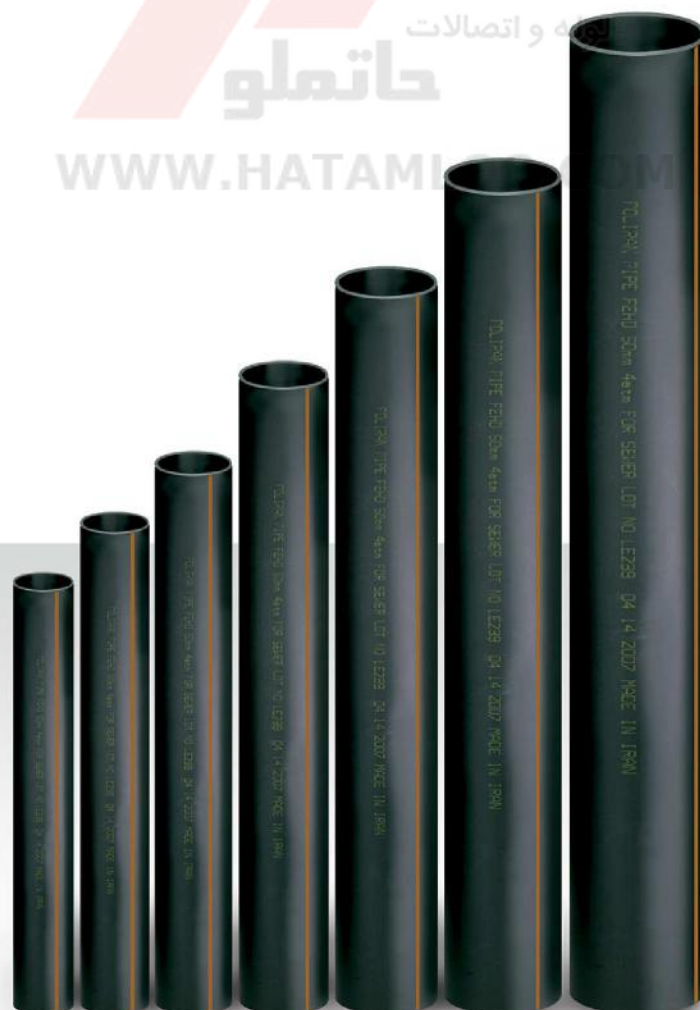
به منظور انطباق کامل با اتصالات جوشی فاضلابی، ضخامت در همه لوله ها افزایش داده شده است

دارای نشان استاندارد ملی

منطبق با استاندارد DIN 8074 و ISIRI 14427-2

مورد استفاده در سیستم های فاضلاب ساختمانی با قطر خارجی ۵۰ تا ۲۵۰ میلی متر

به صورت شاخه های ۶ متری



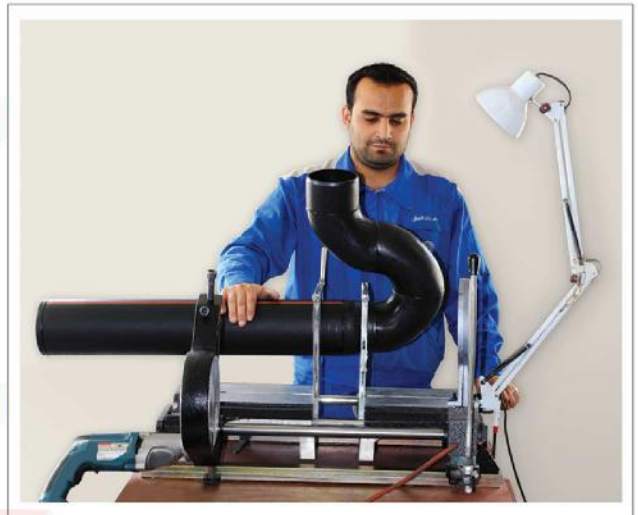


۱

ابتدا اطمینان حاصل نمایید که اتصالات و لوله ها از نظر تعداد و اندازه و ابعاد با خصوصیات طرح مطابقت داشته باشند.

۲

برای بدست آوردن نتیجه دلخواه مطمئن شوید که محل های جوش کاملاً به صورت صاف برش داده شده و از هرگونه آلودگی به گرد و خاک و چربی و نظایر آن پاک باشند.

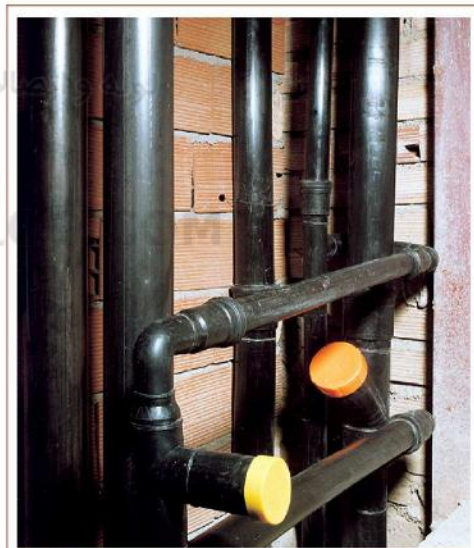


۳

دستگاه جوش را روی درجه مطلوب ($200-230^{\circ}C$) قرار دهید و تا گرم شدن کامل صفحه جوش منتظر بمانید.

۴

پس از گرم شدن صفحه جوش قسمت های مورد نظر را به دو طرف صفحه بچسبانید و به طور یکنواخت به هر دو طرف فشار وارد نمایید. هنگامی که لبه ها در هر دو طرف به اندازه کافی ذوب شد آنها را از صفحه جوش جدا نموده و با وارد ساختن فشار یکنواخت آنها را به هم بچسبانید و ۱ تا ۳ دقیقه به همان وضعیت نگهدارید.



۵

پس از جوش خوردن، محل جوش را به مدت ۱۰ دقیقه از هرگونه تنش و ضربه حفظ نمایید.

۶

در هنگام نصب و اجرا شیب لازم را برای مسیرها در نظر بگیرید و اتصالات و لوله ها را در مسیرهای افقی و عمودی با استفاده از بست های مناسب ثابت کنید. لطفاً در صورت استفاده از دستگاه جوش به نکات مورد توصیه کارخانه سازنده توجه فرمایید.





ما به کیفیت متعهدیم

بهره گیری از تکنولوژی و تجهیزات پیشرفته، مواد اولیه مرغوب و کادر کارآزموده گواه این واقعیت است.



لوله و اتصالات



کنترل کیفیت

آزمون های کاربردی و هیدرولیکی تولیدات در آزمایشگاه، بخش دیگری است از فرایند کنترل کیفیت در کارخانه پلی ران اتصال.



بسته بندی مناسب

بسته بندی مناسب، نگهداری ایمن تولیدات را میسر نموده و حداکثر استفاده از فضای انبار را برای کاربران امکان پذیر می سازد.



۶۶۱۹۳۸۶۳ (۰۲۱)

WWW.HATAMLOO.COM